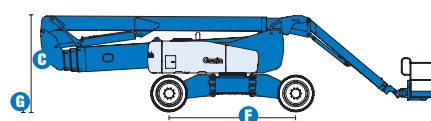
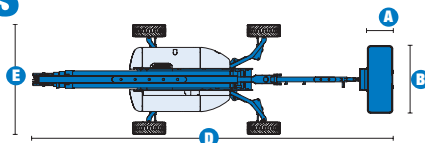


Especificaciones



MODELO Z™-135/70

DIMENSIONES

Altura máxima de trabajo*	43,15 m
Altura máxima de la plataforma	41,15 m
Alcance máximo horizontal	
Brazo sec. extendido	18,03 m
Brazo sec. retraído	21,26 m
Altura de la articulación del brazo (máx.)	
Brazo sec. extendido	23,01 m
Brazo sec. retraído	9,91 m
Alcance máximo negativo	- 5,87 m
A Longitud de la cesta	0,76 m/0,91 m
B Ancho de la cesta	1,83 m/2,44 m
C Altura – replegada	3,07 m
D Longitud – replegada	12,93 m
E Ancho	
Ejes extendidos	3,94 m
Ejes retraídos	2,46 m
F Base	
Ejes extendidos	4,11 m
Ejes retraídos	4,72 m
G Altura libre sobre el suelo – centro	0,51 m

PRODUCTIVIDAD

Capacidad de elevación	272 kg
Rotación de la cesta	160°
Rotación horizontal del plumín	110° (+70° /-40°)
Rotación de la torreta	360° continua
Voladizo posterior	
Brazo sec. extendido	0,79 m
Brazo sec. retraído	4,27 m
Velocidad de traslación – replegada	4,8 km/h
Velocidad de traslación – elevada**	30 cm/s
Velocidad de elevación a altura máx	93 sec
Pendiente superable***– 4x4	45 %
Radio de giro – interior	
Ejes extendidos	2,29 m
Ejes retraídos	5,51 m
Radio de giro – exterior	
Ejes extendidos	5,64 m
Ejes retraídos	7,77 m
Controles	12 V DC Proporcionales
Neumáticos rellenos de espuma	445/65 D22.5 18 plis

POTENCIA

Motor	Deutz Diesel TD 2011 L04i 4-cilindros, 74 CV (54 kW) Perkins 804D-33T 4-cilindros turbo diesel, 83 CV (62 kW)
Bomba de emergencia eléctrica	12 V DC
Capacidad del depósito hidráulico	246,1 L
Capacidad del depósito de combustible	151,4 L

NIVELES DE RUIDO Y DE VIBRACIONES

Nivel de presión sonora (suelo)	85 dBA
Nivel de presión sonora (plataforma)	74 dBA
Vibración	<2.5 m/s ²

PESO****

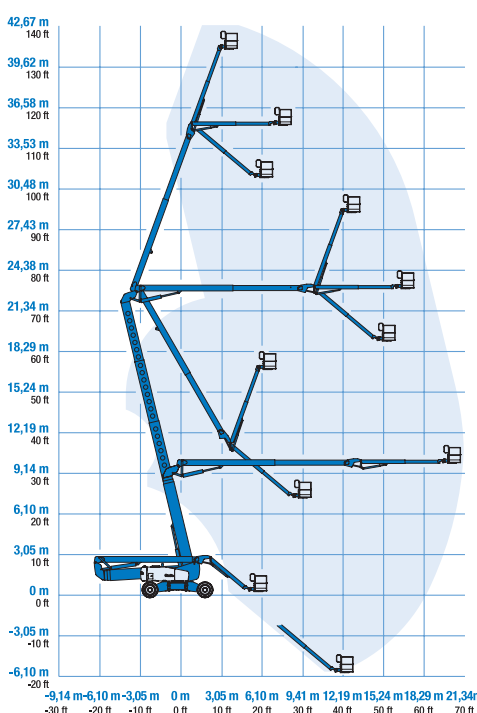
CE 4x4 (neumáticos rellenos de espuma)	20 366 kg
CE max.	20 693 kg

CUMPLE LAS NORMAS

(y los requerimientos del país donde se suministra la máquina)

- EU Machinery Directive 2006/42/EC
- EU Standard EN280:2001, A2:2009
- EMC Directive 2004/108/EC EN 61000-6-2, EN 61000-6-4
- EU Low Voltage Directive 206/95/EC EN 60204-1:2006

DIAGRAMA DE TRABAJO Z™-135/70



* Altura de trabajo = Altura de la plataforma + 2m
 ** En modo elevación, la máquina está diseñada para operaciones en firme
 *** Ver el manual del operario sobre la traslación en pendientes
 **** El peso varía en función de las opciones y de los requerimientos del país

Características

OFRECE LA MEJOR AMPLITUD DE TRABAJO CONSERVANDO UN TAMAÑO QUE LE PERMITE UN FÁCIL TRANSPORTE.

CESTAS

- Cesta de acero de 2,44x0,91m – estándar
- Cesta de acero de 1,83mx0,76 – a solicitud
- Cesta con puerta abatible – opción
- Cesta de 2,44m equipadas de una puerta en la fachada y dos laterales – opción

MOTOR

- Deutz diesel 74 CV (55 kW)
- Perkins diesel 83 CV (62 kW)
- Bomba de emergencia eléctrica de 12 V DC
- Indicador de revisión del motor (presión, temp.)
- Luz indicadora de temperatura motor en el panel de control bajo/presión aceite
- Protección anti re arranque
- Parada automática del motor en caso de anomalía
- Precalentamiento motor Deutz
- Pre aspiración del motor
- Bandeja giratoria del motor

CONDUCCIÓN

- 4x4x4 – Dirección coordinada, tipo cangrejo e independiente en las cuatro ruedas
- Gran ángulo de giro
- 4 ruedas motrices frenadas
- Motor de translación dos velocidades
- Tracción positiva continua

NEUMÁTICOS

- Super anchos todo terreno rellenos de espuma – estándar

ESPECIFICACIONES

Z™-135/70

- Altura de trabajo de 43,15m
- Alcance horizontal 21,26m
- Altura de la articulación del brazo de 23,01m
- Capacidad de elevación hasta 272kg
- Equipada en estándar de un plúmín telescópico de 3,70m extensible hasta 6,10m con 110° de alcance de trabajo (70° por encima de la horizontal y hasta 40° por debajo)
- Chasis montado en X con ejes extensibles desde los controles de la cesta
- Modelo 4x4x4 en estándar
- Posibilidad de limitar la altura de despliegue del brazo a 27,74 m
- Joystick con campo magnético proporcional
- Cesta con nivelación automática
- Interruptor de dirección integrado al joystick de traslación
- Sistema de validación de la traslación cuando la torreta está orientada
- Sistema de control electrónico
- Sistema de diagnóstico y localización de averías incorporado
- Refrigerador aceite hidráulico
- 160° de rotación hidráulica de la cesta
- 360° de rotación hidráulica continua de la torreta
- Cableado AC en la cesta
- Bocina y cuenta horas
- Alarma de descenso
- Alarma de inclinación
- Kit de alarma de desplazamiento y luz intermitente
- Pedal muerto regulable en la cesta
- Sistema de sobrecarga - cumple con las directivas CE EN 280



OPCIONES Y ACCESORIOS

- Puerta abatible en la cesta
- Cesta con rejilla de protección (a media altura) y puerta abatible (no con cesta 3 entradas)
- Cesta 3 entradas
- Cesta con protección anti rozaduras alrededor de la barandilla**
- Toma de aire en la cesta
- Alimentación en la cesta (include macho y hembra/cortacircuitos)
- Kit luces de conducción (2) y de trabajo (2)
- Cableado para soldadura (no con Deluxe Kit)
- Kit para condiciones adversas (Basic/ Deluxe)
- Aceite hidráulico biodegradable
- Sistema de protección anti choque (sector aeronáutico)**1
- Bandeja de herramientas
- Luces de trabajo en la cesta*
- Cubierta de los controles de la cesta

*Disponibles a través de los recambios

**No disponible sobre cesta con puerta - 1 Solo cesta 1,83 m

OPCIONES DE MOTOR

- Silenciador y purificador de gases de escape
- Arranque en frío
- Precalentamiento motor
- Filtro de aire para condiciones adversas
- Generador 3.000 Watt AC
- Kit refinera (Protección contra las chispas + válvula de parada de emergencia)

Estados Unidos

18340 NE 76th Street
P.O. Box 97030
Redmond, WA
USA 98073-9730
Tel: +1 425 881-1800
Fax: +1 425 883-3475

Península Ibérica

Gaià, 31 - Pol. In Pla d'en Coll
08110 Montcada y Reixac
Barcelona, España
Tel gratuito : + 34 900 808 110
Tel: + 34 93 572 50 90
Fax: + 34 93 572 50 91
Email: AWP-InfoEurope@terex.com

Distribuido por :

Fecha efectiva: Julio 2011. Las especificaciones de productos están sujetas a cambios sin previo aviso ni obligación por parte de Genie. Las fotografías y/o esquemas de este folleto sólo aparecen con fines ilustrativos. Si desea instrucciones sobre el correcto uso de este equipo, consulte el Manual del Operario. El incumplimiento de las instrucciones del manual del operario así como la actuación irresponsable de cualquier tipo por parte del operario, puede causar lesiones graves o la muerte. La única garantía aplicable y que sirve de referencia para los diferentes productos Genie es nuestra garantía contractual validada por nuestros servicios técnicos. No será válida ninguna otra garantía ni oral ni escrita. Los productos y servicios listados pueden ser marcas registradas, patentes, o nombres registrados de Terex Corporation y/o sus filiales en los EE.UU. y en numerosos otros países. Todos los derechos reservados. Genie es una marca registrada de Terex South Dakota, Inc. © 2011 Terex Corporation.